



Q-HYDRAULIKA

REDUKČNÍ VENTIL NEPŘÍMO ŘÍZENÝ TYPU UZRR 6

WK
352/32006

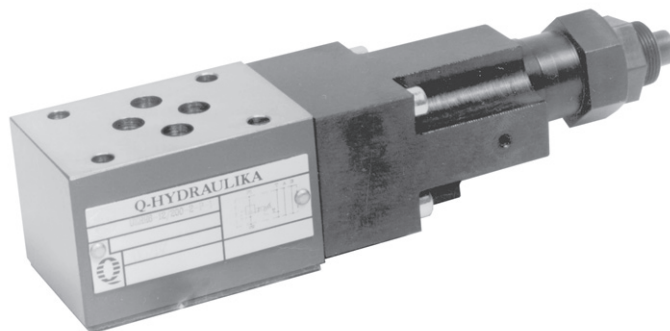
2004

velikost 6

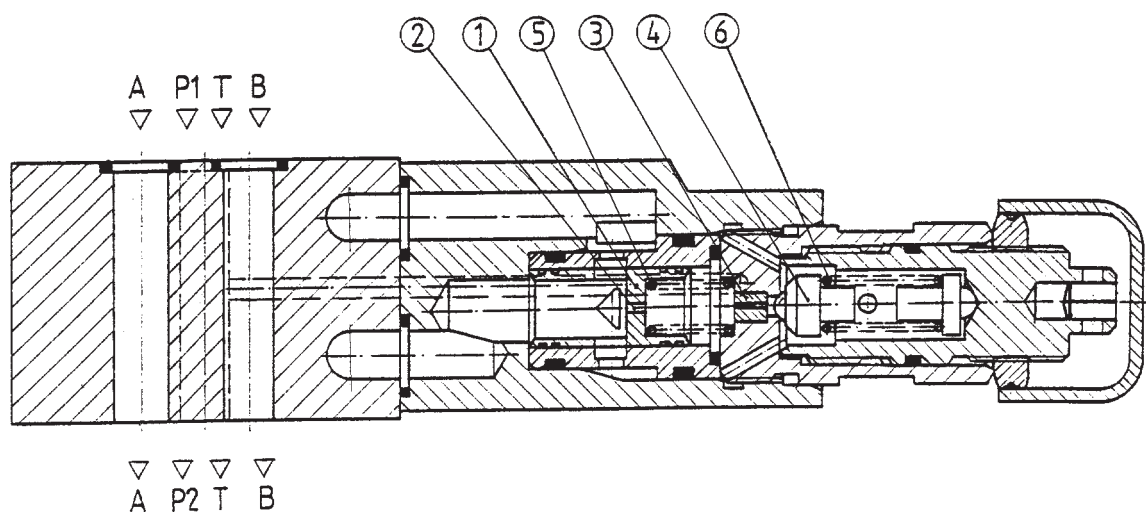
do 31,5 MPa

50 dm³/min

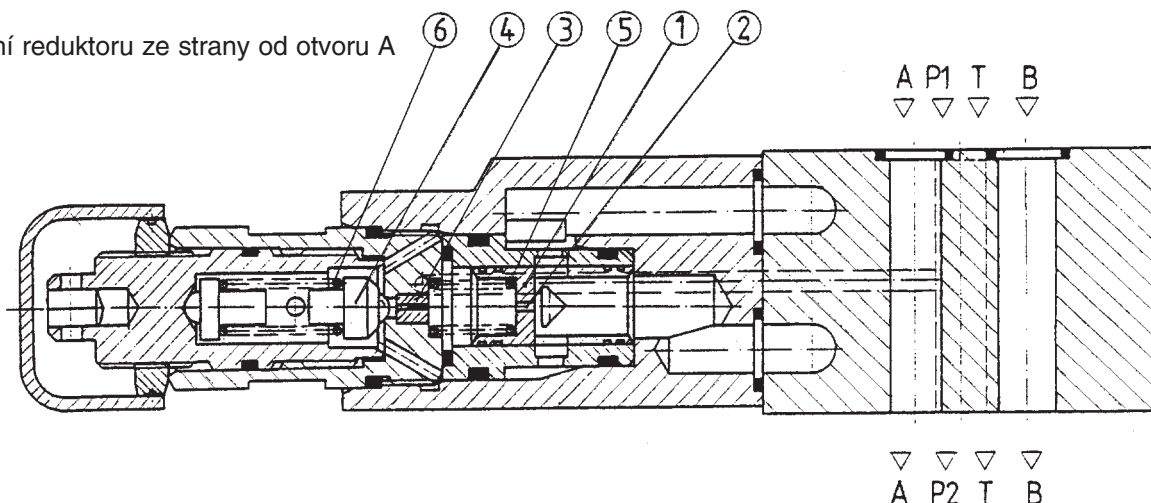
Redukční ventily typu UZRR 6 jsou nepřímořízené ventily určené pro modulovou stavebnici. Používají se k udržování konstantního tlaku za ventilem za předpokladu, že vstupní tlak je vyšší. Umožňují vysoký průtok při velmi dobré charakteristice Q – p.



Umístění reduktoru ze strany od otvoru B



Umístění reduktoru ze strany od otvoru A



POPIS FUNKCE

Redukční ventil se skládá z ventilu řídicího a z ventilu hlavního. Redukovaný tlak působí za dolní plochu hlavního šoupátka 1 a přes trysku 2 také na horní plochu šoupátka 1. Zároveň působí přes trysku 3 na kuželku řídicího ventilu 4. Pokud vstupní tlak nedosáhl nastavené výše tlaku redukovaného, jsou tlaky na obou stranách šoupátka 1 stejné. Pružina 5 udržuje šoupátko 1 ve výchozí pozici. Šoupátko je otevřené a pro-

story P1 a P2 jsou zcela propojeny. Jestliže vstupní tlak dosáhne hodnoty vyšší, než je tlak v prostoru P2 požadovaný, stlačí se kuželka 4 řídicího ventilku. Tryskou 2 začne proudit olej a nastane snížení tlaku na horní straně šoupátka 1. Šoupátko 1 se přesouvá a postupně přivírá, případně zastaví průtok z prostoru P1 do P2. Tím se v prostoru P2 zajistí dodržení nastaveného tlaku.

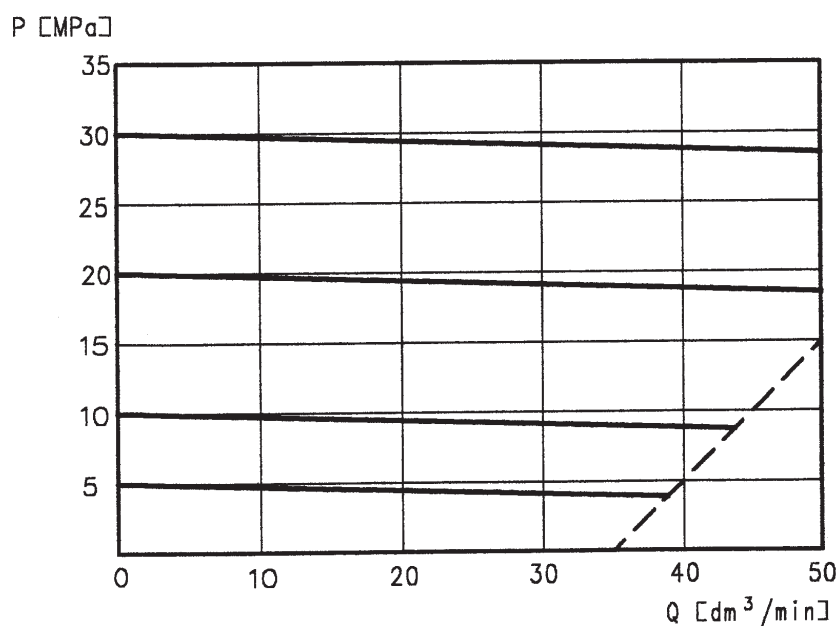
TECHNICKÉ ÚDAJE

Hydraulická kapalina	Minerální olej nebo fosfát ester
Jmenovitá viskozita kapaliny	37 mm ² /s při teplotě 328 K
Rozsah viskozity	2,8 až 380 mm ² /s
Optimální pracovní teplota (kapaliny v nádrži)	313 až 328 K
Rozsah teploty kapaliny	243 až 343 K
Požadovaná filtrace	16 μm
Doporučená filtrace	10 μm
Maximální tlak	31,5 MPa
Maximální průtok	50 dm ³ /min
Hmotnost	0,3 kg

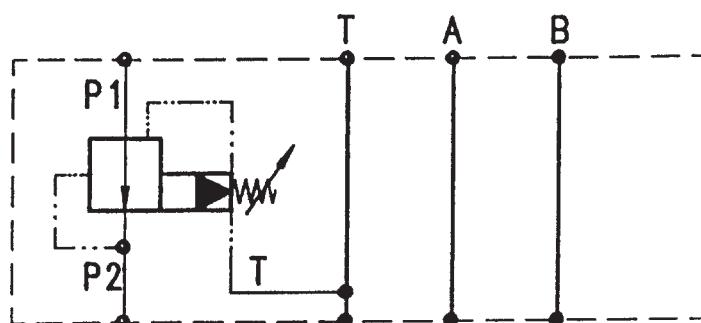
CHARAKTERISTIKY

měřeno při $v = 41 \text{ mm}^2/\text{s}$ a $T = 323 \text{ K}$

Změna tlaku v závislosti na průtoku

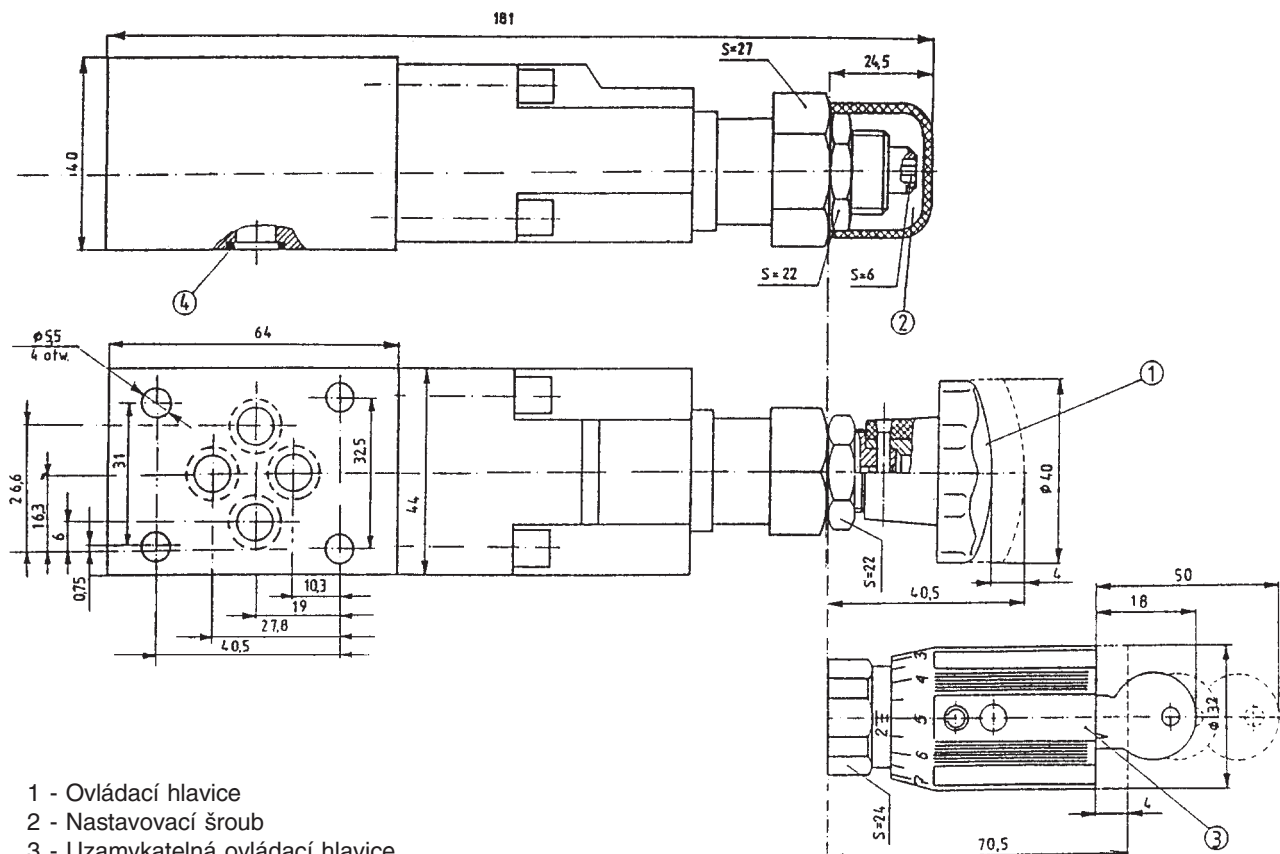


SCHEMATICKÁ ZNAČKA

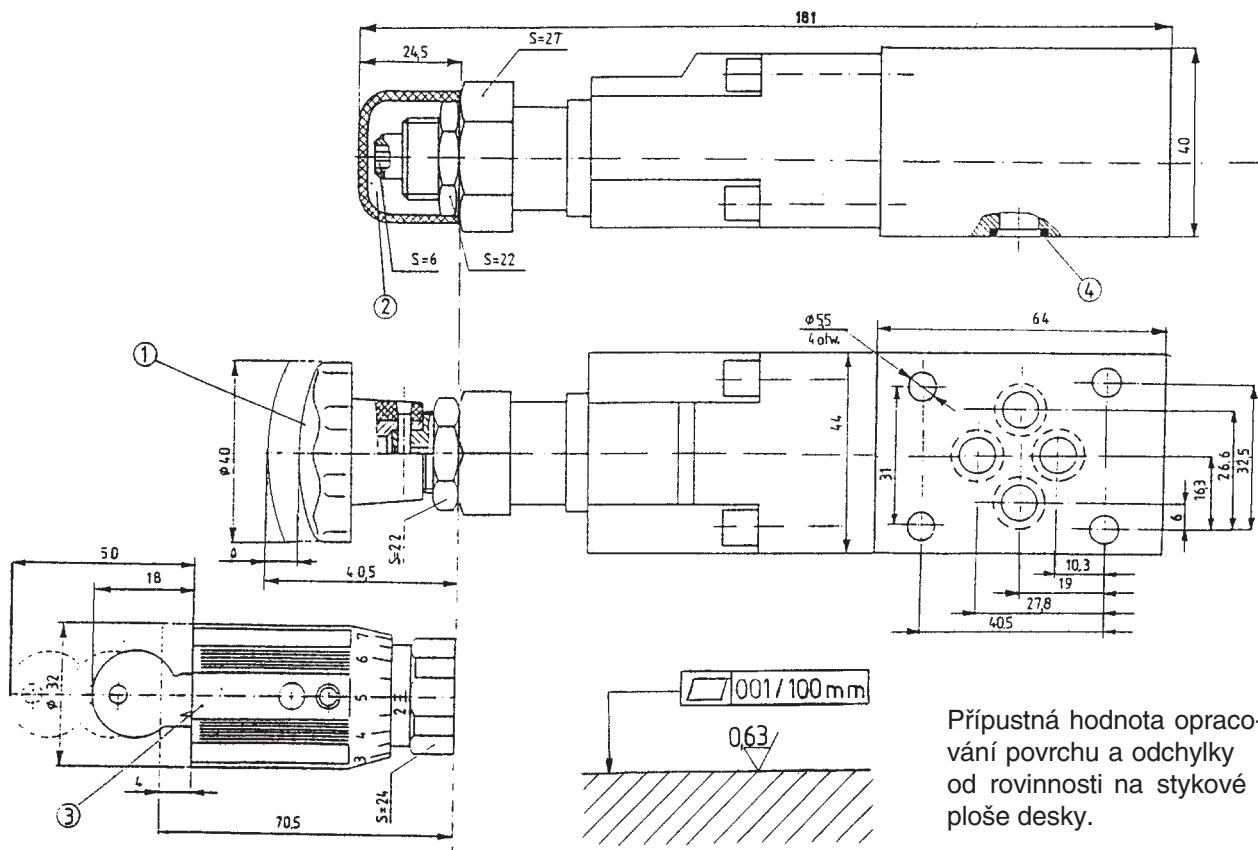


CELKOVÉ A PŘIPOJOVACÍ ROZMĚRY

Umístění reduktoru ze strany od otvoru B



Umístění reduktoru ze strany od otvoru A



JAK OBJEDNAT

Společně s objednávkou musí být výrobcí zaslán i tento kód

U Z R R 6 10/ - P *

Číslo série

10 = 10
(10-19) - montážní a připojovací rozměry nezměněny

Rozsahy nastavení tlaku

až do 5 MPa = 50
až do 10 MPa = 100
až do 20 MPa = 200
až do 31,5 MPa = 315

Způsob nastavení tlaku

Ovládací hlavice = 1
Nastavovací šroub = 2
Uzamykatelná ovládací hlavice = 3

Umístění reduktoru

Umístění se strany od otvoru B = 1
Umístění se strany od otvoru A = 2

Těsnění

Kapaliny na bázi minerálních olejů = bez kód. označení
Kapaliny na bázi fosfátových esterů = V

Dodatečné požadavky

(musí být dohodnuto s výrobcem)

Příklad objednávky: UZRR 6-10/200 2 B

Q-HYDRAULIKA, Rakovník

Rabasova 2281, 269 01 Rakovník, tel./fax: 313 514 718

e-mail: info@q-hydraulika.cz, www.q-hydraulika.cz